

OGGETTO:
PROGETTO PER LA REALIZZAZIONE DI
FABBRICATO A DESTINAZIONE ARTIGIANALE E
INDUSTRIALE - LAVORAZIONE CARPENTERIA
METALLICA.

INDICAZIONE:
Russi
Via Piero Renzi/Via Vecchia Godo

P.G.

PROPRIETÀ:
EMAS S.a.s di Silvani Gabriele
Via Ammonite 48/A - Santarno
P.I. - Ct. 01021200397

COMITENTE:
Officina Grazzani S.r.l
Via IV Novembre - 80 - Russi
P.I. - Ct. 02322640398

U.T.

Studio Tecnico:
PROGETTISTA arch. Luca Ciari
TECNICO COLLABORATORE Geom Riccardo Ciari

Tav. n° - A7 SC 1: 200

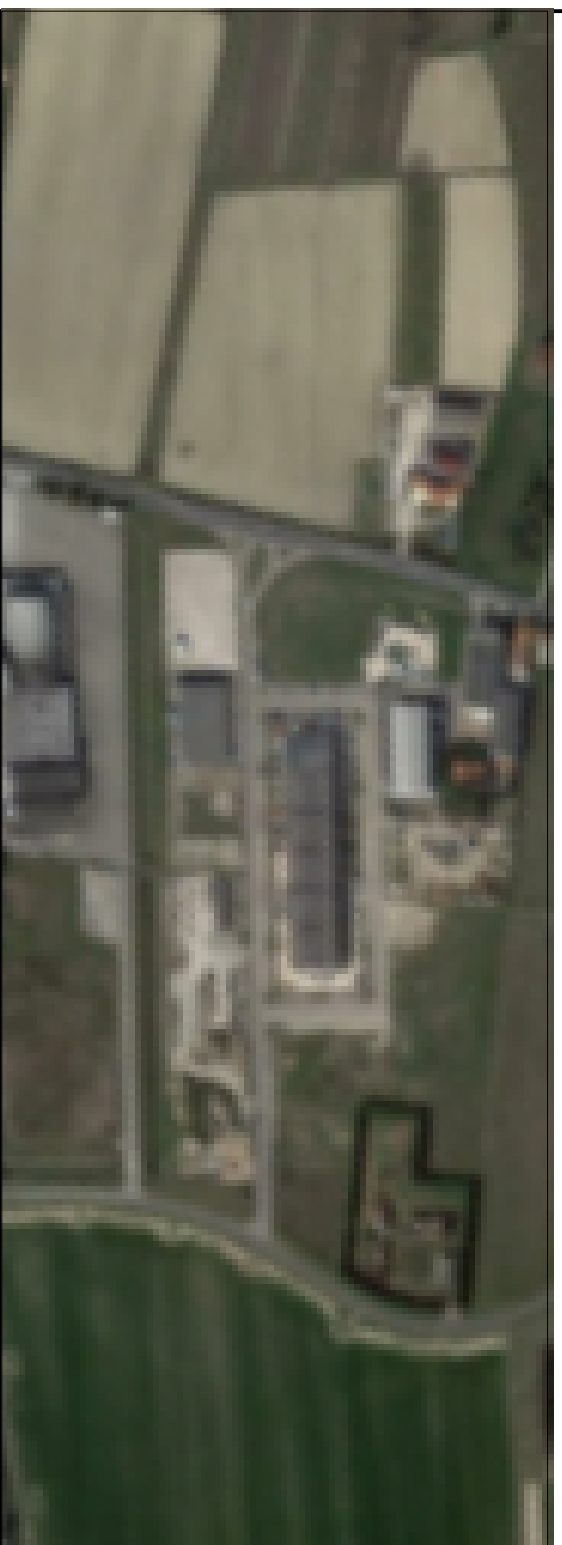
PROGETTAZIONE DEL VERDE

Autore del disegno:
Paolo Maresca

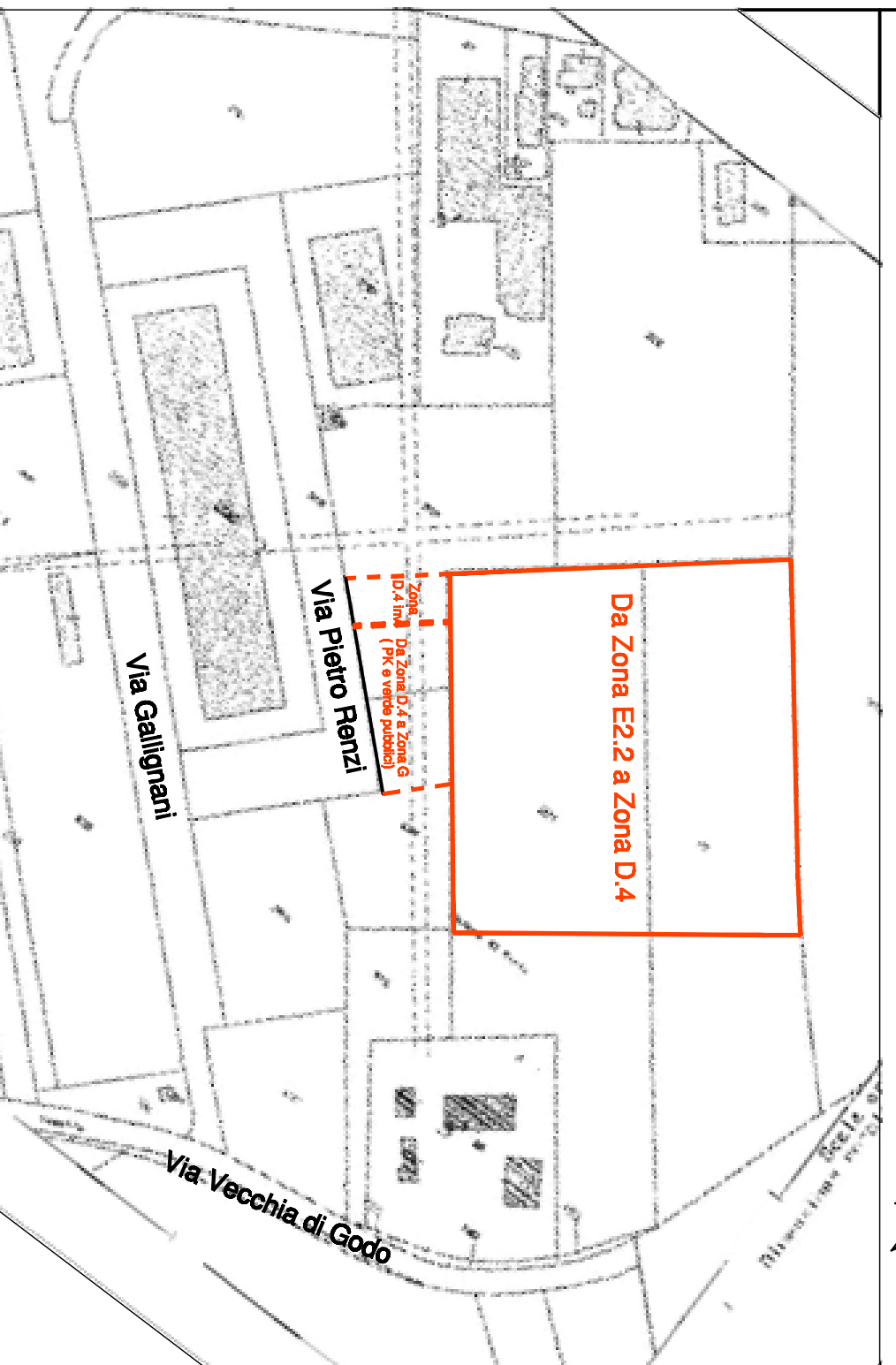
Autore del testo:
Paolo Maresca

Autore del disegno:
Paolo Maresca

Via Guelfi n.31 - 48026 - RUSSI (RA) - Tel./Fax. 0544 891054 - ciariluca@yahoo.it



Stralcio UTE 1/2000 - Fig.11 Mapp.76 - 274 - 294 - 293



Stralcio PRG95 - 1/5000 Tav 6 Godo ovest

